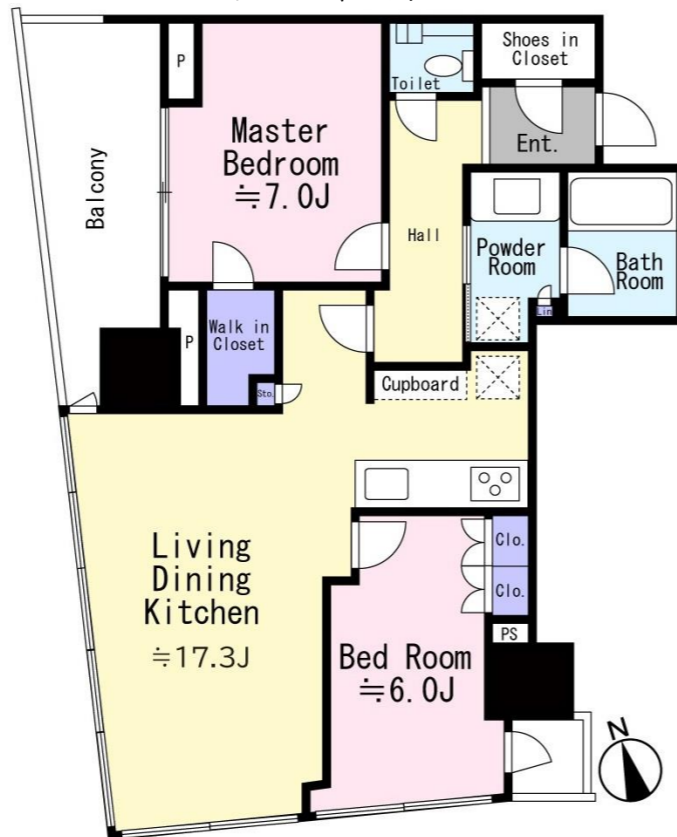


PARK TOWER  
KACHIDOKI MID  
パークタワー勝どき ミッド

都営地下鉄 大江戸線  
『勝どき』駅直結:徒歩 1分  
分譲賃貸マンション:45階建て  
《商住複合大規模タワー》**免振**構造

2LDK+WIC+SIC 69.92㎡  
18階部分 南西角部屋 **駐車場付**  
《三井不動産レジデンシャル × 鹿島建設》

【令和5年8月築】



※ 図面と現況が異なる場合は現況を優先します

- ・家賃 450,000円
- ・管理費 20,000円
- ・駐車場 34,000円(幅2.05m 高さ1.55m)
- ・敷金2ヵ月
- ・礼金1ヵ月

- ・契約期間:4年(定期借家契約)※再契約相談可
- ・損害保険:要(みらい少額短期保険)
- ・保証会社:要(全保連)
- ・退去時クリーニング費用有り(76,912円税込)
- ・1年未満解約違約金有り(家賃1ヶ月分)
- ・ペット不可 ・禁煙(電子タバコ含む) ・ピアノ不可
- ・インターネット無料

【室内設備】

- ・ウォークインクローゼット ・シューズインクローゼット
- ・玄関ホールの壁に**エコカラット+鏡**(オプション施工)
- ・洗面所およびトイレの床に**タイル**(オプション施工)
- ・洗面台**カウンターグレードアップ**(オプション施工)
- ・エアコン2台 ・床フローリングにコーティング施工
- ・キッチン(食洗器・ディスポーザー・浄水器)
- ・床暖房(LD) ・トイレ(温水洗浄暖房便座)
- ・浴室(フルオートバス・換気・乾燥・暖房)

【多彩な共用施設等有り(ミッド及びサウス)】

- ・スカイデッキ
- ・BOOKコリドー
- ・キャナスタジオ
- ・パーティールーム
- ・ルーフトップラウンジ(53F)
- ・チャンネルカフェ
- ・ランドリー & プレイグラウンド
- ・バーベキューガーデン
- ・チャンネルサイドテラス
- ・チャンネルフィットネス
- ・チャンネルラウンジ
- ・ゲストルーム など

- ・所在:東京都中央区勝どき4丁目6-2
- ・構造:鉄筋コンクリート造地下2階/45階建て18階部分 ・築年:2023年8月
- ・専有面積:69.92㎡ ・バルコニー:9.19㎡ ・方位:南西
- ・現況:未入居 (内覧可 ※引越日要相談) ・取引態様:媒介



東京タワー・浜離宮側の眺望

運河側の眺望



スーパーマーケット  
コンビニ、クリニック、カフェ  
レストラン、保育園なども  
敷地内にあります  
(スターバックスなど)



おかげさまで100周年

株式会社 建栄不動産

東京都知事(9)第57078号

〒104-0061  
東京都中央区銀座6-14-8  
銀座石井ビル6階(受付4階)  
TEL03-6869-7751  
FAX03-6745-9171  
https://www.kenei.co

ご内覧希望の際は下記担当者へ直接ご連絡下さい  
担当 南谷(みなみや)  
携帯 090-2238-9285  
Mail minamiya@kenei.co  
社)全日本不動産協会・(社)不動産協会

取引態様:媒介  
・内覧時立ち合い