

MISATO
WASEDA BLDG
三郷早稲田ビル

JR武蔵野線『三郷』駅徒歩19分
(バス便:バス11分徒歩1分)

満室稼働中《利回り6.31%》

《1991年3月年築(平成3年):新耐震基準:鉄骨造3階建て》

・2018年 外壁・屋上防水等の修繕工事実施
2階および3階の内装リノベーション済み



価格:6,180万円

想定年間収入:390万円

《現在満室稼働中》

3階:住居(2LDK-79㎡)

2階:事務所(2LDK-79㎡)

1階:店舗(2K-67㎡)

《2方向道路に接道(角地)》

・所在地:埼玉県三郷市早稲田7-25-1

・交通:JR武蔵野線『三郷』駅徒歩19分
(バス11分徒歩1分)

・構造:鉄骨造陸屋根3階建て

・建物面積:264.9㎡

・戸数:3戸

・種類:共同住宅・店舗

・土地面積:136.96㎡(所有権)

・用途地域:第一種中高層住居地域

・建ぺい率:60%

・容積率:200%

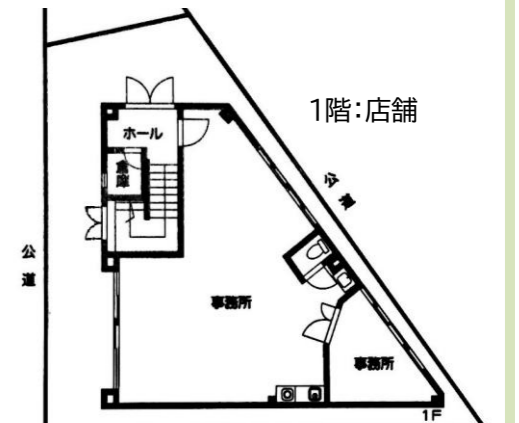
・築年月:1991年3月築

・東側道路幅員:約7.93m(公道)

・西側道路幅員:約6.00m(公道)

・プロパンガス

・検査済証無し、境界非明示



※ 図面と現況が異なる場合は現況を優先します



おかげさまで100周年

株式会社 建栄不動産

東京都知事(9)第57078号

〒104-0061
東京都中央区銀座6-14-8
銀座石井ビル6階(受付4階)
TEL03-6869-7751
FAX03-6745-9171
https://www.kenei.co

ご内覧希望の際は下記担当者へ直接ご連絡下さい
担当 南谷(みなみや)
携帯 090-2238-9285
Mail minamiya@kenei.co
社)全日本不動産協会・(社)不動産協会

取引態様:専属専任媒介